

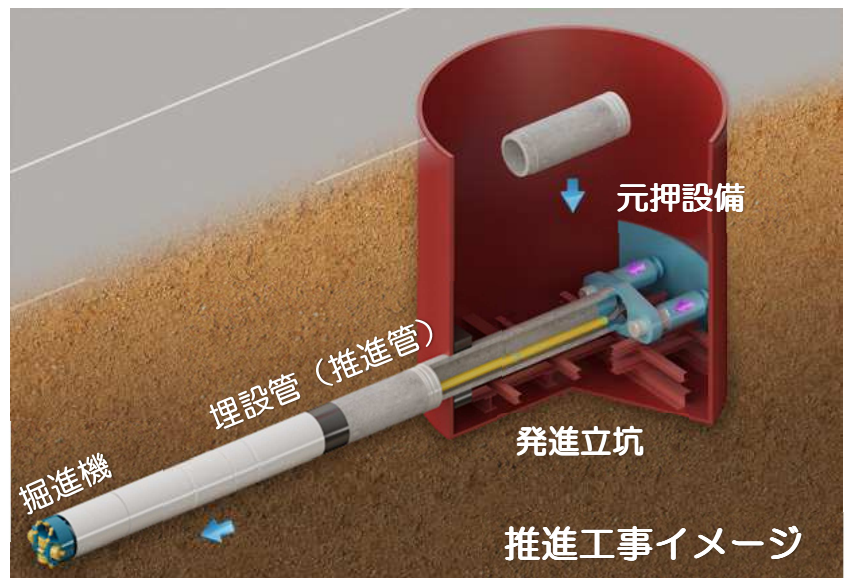
## 推進工事とは

私たちの生活に必要なライフラインとなる“電気・水道・下水・ガス・通信”などの管路を地下に埋設する工事です。

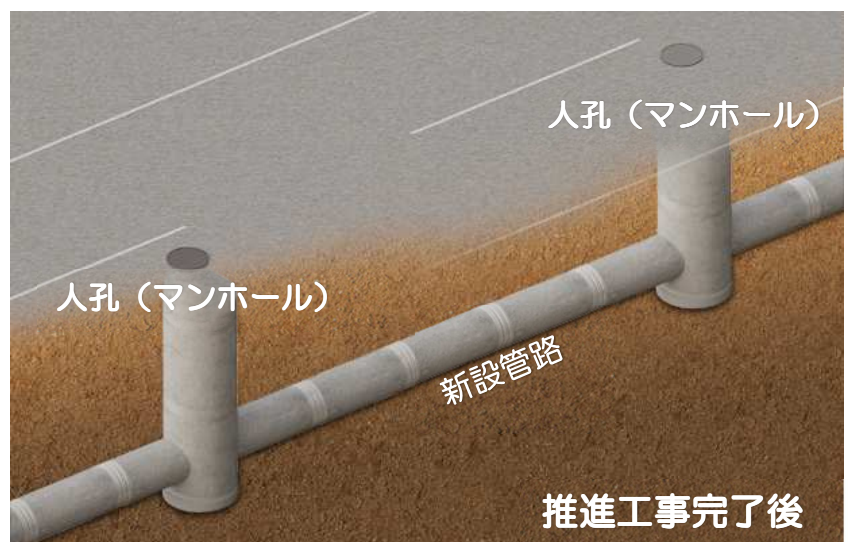
一般的な工事としては地上から計画管路の範囲全体を掘削して管路を敷設する工事として「開削工法」というものがありますが、推進工事では、管路の始点と終点の位置にのみ縦穴を設けることで、工事区間の交通渋滞や騒音・振動など環境問題等の弊害を最小限にとどめることができます。

推進工事は「非開削工法」と呼ばれています。

推進工事は、管路の始点となる発進立坑から地中を掘り進む掘進機により、管路となる推進管を後続に接続しつつ、発進立坑からの反力を利用して地中に押し込み管路を築造します。



地上には、マンホールの鉄蓋のみとなり、スムーズな通行と衛生的な街が保たれます。



prominent technical company **e**arth **C**onstruction **C**o.,ltd.

**施工状況写真**

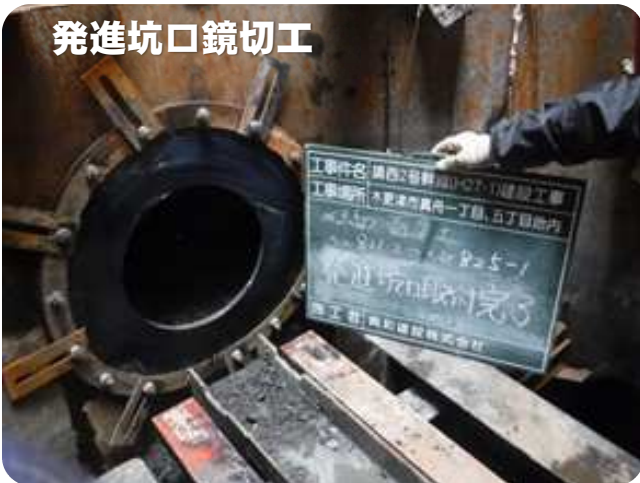
**掘進機操作状況**



**管推進状況**



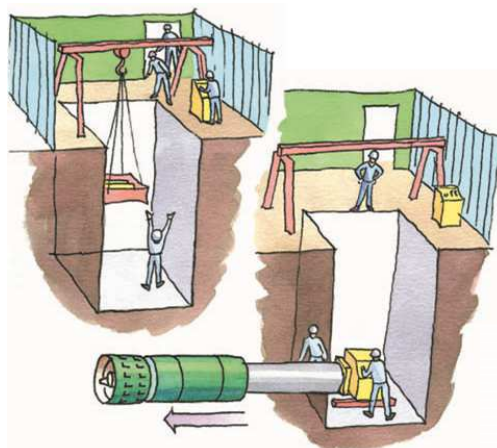
**発進坑口鏡切工**



**掘進機到達状況**



作業に必要な基地をつくり、  
材料（下水道管）及び推進機  
器を搬入します。



次に下水道管を元押装置（油圧  
ジャッキ）で押し込みます。